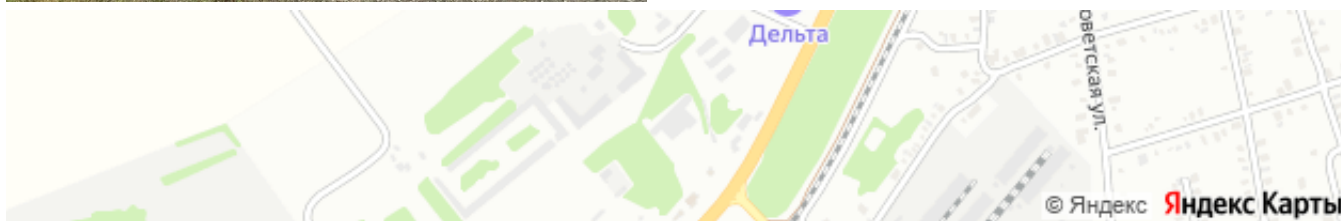


Продажа Производственное помещение 1027 м²



[Ссылка на объект](#)

120 000 000₽

Тип сделки:
Тип недвижимости:
Регион:
Населенный пункт:
Адрес объекта:
Общая площадь:
Вид объекта:
Этаж:
Этажность дома:

116 845₽ за м²

Продажа
Коммерческая недвижимость
Краснодарский край
Ладожская
-
1027 м²
Производственное помещение
1
1

Описание

****Продам коммерческую недвижимость****

Адрес: Краснодарский край, Усть-Лабинский район, ст.Ладожская.

Завод по розливу питьевой воды, производству и розливу соков и компотов.



Месторасположение: Краснодарский край, Усть-Лабинский район, ст. Ладожская, ул. Шоссейная, д. 5

Удобное расположение и подъезд для грузового и легкового транспорта, парковка, близость к транспортным развязкам: – вдоль региональной трассы Р-251 «Краснодар-Кропоткин». 20 км до районного центра г. Усть-Лабинска, 80 км до краевого центра г. Краснодара, 53 км до крупного транспортного узла г. Кропоткин.

Завод расположен на земельном участке площадью 1,11 га. Форма собственности – собственность физического лица. Не в залоге, без обременений.

Вся территория завода огорожена двухметровым кирпичным забором. Имеется проходная со зданием магазина по фасаду, дополнительное здание хозяйственного назначения на въезде, а также основное здание площадью 1006 кв. м. с пристроенным зданием холодного склада хранения готовой продукции площадью около 500 кв. м. Все здания в собственности физического лица, Не в залоге, без обременений.

Тип здания - отдельно стоящие здания.

На территории имеется артезианская скважина глубиной 150 метров, оборудованная насосом. Дебет скважины и мощности установленного насоса составляют 8 кубических метров воды в час. Дебет скважины позволяет увеличить объем до 10-12 кубических метров в час. Колодец скважины оборудован и утеплен, что позволяет без ограничений использовать скважину в любое время года при любой температуре.

Основное здание состоит из нескольких помещений, в которых располагается основное производство, а также теплые склады готовой продукции. Все помещения имеют высоту потолков от 4 до 6 метров. На полу уложена глянцевая плитка, что соответствует всем санитарным требованиям подобного производства. Во всех помещениях имеется достаточное освещение и отопление. Завод имеет собственную отдельно стоящую трансформаторную подстанцию – сейчас потребление 64 кВт, что полностью обеспечивает потребности завода в электричестве. Также имеется возможность на подключение дополнительных мощностей до 250 кВт.

В основном здании также имеется помещение для размещения лаборатории и административное помещение (офис, руководство, бухгалтерия и прочее). Производственное оборудование

представляет собой полуавтоматические линии по розливу воды, а также автоматические линии по производству и розливу соков.

Все оборудование китайского производства. Нарботка минимальная – линии при неполной загрузке работали в общей сложности 3 месяца. Не в залоге, без обременений.

Линии по производству и розливу соков и компотов:

В составе линии имеется 5 объемных цистерн (по 3 кубических метра) для производства соков из сухофруктов или концентратов. Также имеются все сопровождающие узлы – очистители, фильтраторы, пастерезаторы, гомогенератор и прочее.

Кроме этого имеется большой холодный склад готовой продукции площадью около 500 кв. метров.

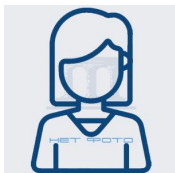
Организована хорошая зона погрузки как на коммерчески транспорт, так и на грузовой.

Имеется отличная большая свободная территория для расположения, маневрирования и разворота грузового транспорта – легко могу расположиться до 5-7 сцепок.

Все имущество оформлено на одно физическое лицо. Не в залоге, без обременений.

Гарантированный срок работы оборудования в 2 смены без капитального ремонта и особых дополнительных вложений 3 года.

Готовы рассмотреть все варианты продажи.



Специалист по недвижимоности

Девятова Галина

Телефон: [+7\(918\)514-10-00](tel:+7(918)514-10-00)

Фотографии обьекта





Полный план
Литер А 1 этаж

