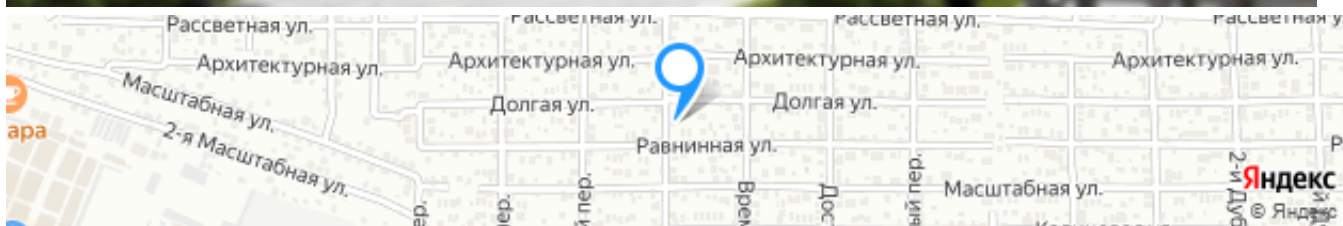




Продажа дом 140 м² на участке 3.5 сот.



[Ссылка на объект](#)

8 999 000 □

Тип сделки:
Тип недвижимости:
Регион:
Населенный пункт:
Район/Микрорайон:
Адрес объекта:
Тип объекта:
Тип дома:
Общая площадь:
Площадь участка:
Количество этажей:
Подвальное помещение:
Год постройки:
Материал стен:
Тип участка:

64 278 □ за м²

**Продажа
Дома, дачи, коттеджи
Ростовская область
Ростов-на-Дону
Первомайский
г Ростов-на-Дону, ул Равнинная
дом
кирпичный
140 м²
3.5 сот.
2
Подвал
2024
Кирпич
садовый**



Санузел:
Душ:
Удобства:

в доме
В доме
все

Описание

Новое эксклюзивное предложение домовладения от компании «Терра»
В продаже дом 2024 года постройки 140 кв.м. на 3.5 сотках земли в СНТ «Садовод»

Характеристики дома:

- Стены чисто кирпичные, внутренние перегородки кирпич, снаружи облицовочный кирпич
- Фундамент свайный
- Кровля теплая, металлочерепица
- Разводка электрики и сантехники
- Двухконтурный котел на отопление и на горячую воду
- Радиаторы отопления
- Теплый пол в зоне плитки
- Отделка белый бокс, штукатурка под маяк, стяжка, пластиковые окна, входная дверь.
- Все коммуникации, газ, свет, вода оплачены и подключены

Все качественно, вдумчиво, надежно

Планировка:

Первый этаж – гостиная, кухня, топочная, санузел

Второй этаж – три спальни, санузел

Инфраструктура:

- Подъезд к лому асфальтированный
- Дороги освещены в темное время суток
- Школа №11 в шаговой доступности
- Поликлиника №4 одна остановка автобуса
- Транспорт ходит регулярно во все районы города: Александровку, Сельмаш, 2 Орджоникидзе, пл. Ленина
- ПВЗ Озон, Wildberries

Готовность дома 90%. Если вы готовы подождать до ноября, то это ваш дом!



Эксперт по недвижимости

Кiryulina Наталья Игоревна

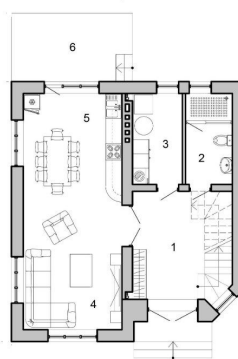
Телефон: [+7\(988\)950-10-23](tel:+7(988)950-10-23)

Телефон (доп.): [+7\(918\)514-10-00](tel:+7(918)514-10-00)

Фотографии объекта

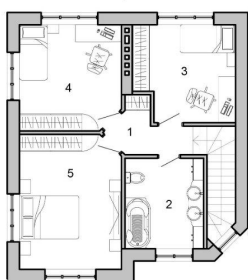


План первого этажа



1. Прихожая
2. Санузел
3. Топочная
4. Гостиная
5. Кухня
6. Терраса

План второго этажа



1. Холл
2. Санузел
3. Спальня
4. Спальня
5. Спальня